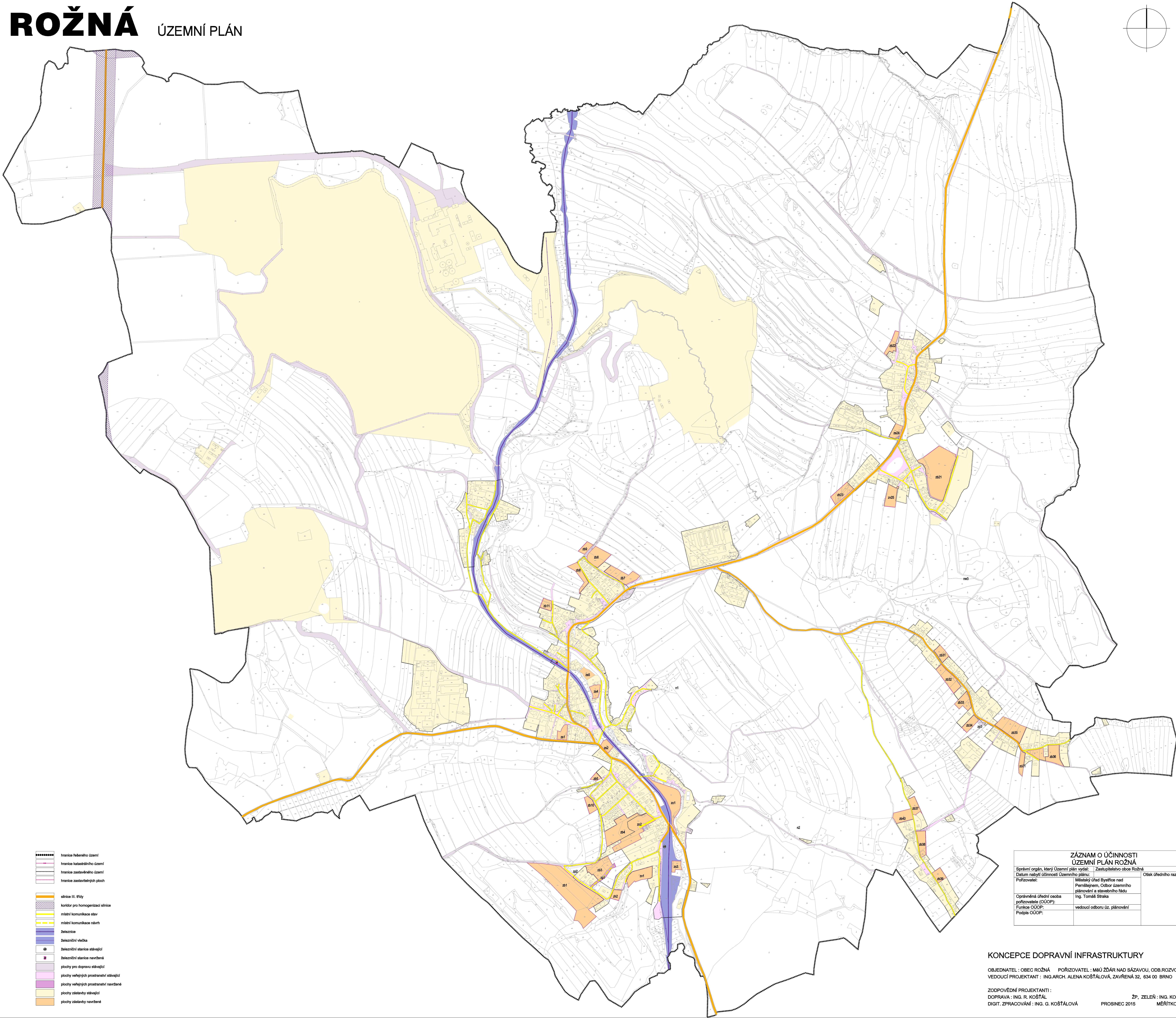
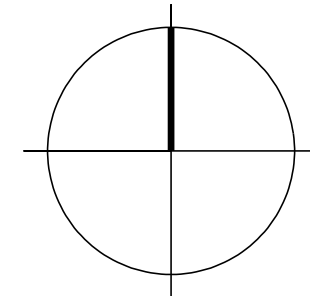


ROŽNÁ

ÚZEMNÍ PLÁN



- hranice řešeného území
- hranice katastrálního území
- hranice zastavěného území
- hranice zastavěných ploch
- silnice III. řády
- koridor pro homogenizaci silnice
- místní komunikace stav
- místní komunikace návrh
- železnice
- železniční vlečka
- železniční stanice stávající
- železniční stanice navržené
- plochy pro dopravu stávající
- plochy veřejných prostranství stávající
- plochy veřejných prostranství navržené
- plochy zástavby stávající
- plochy zástavby navržené

ZÁZNAM O ÚČINNOSTI ÚZEMNÍ PLÁN ROŽNÁ		
Správní orgán, který Územní plán vydal: Zastupitelstvo obce Rožná		
Datum nabytí účinnosti Územního plánu:		
Pořizovatel:	Městský úřad Bystřice nad Pernštejnem, Odbor územního plánování a stavebního řádu	Otisk úředního razítka:
Oprávněná úřední osoba pořizovatele (OÚOP):	Ing. Tomáš Straka	
Funkce OÚOP:	vedoucí odboru úz. plánování	
Podpis OÚOP:		

KONCEPCE DOPRAVNÍ INFRASTRUKTURY

OBJEDNATEL: OBEC ROŽNÁ POŘIZOVATEL: MÚJ ŽDĚR NAD SÁZAVOU, ODB. ROZVOJE A ÚP
VEDOUcí PROJEKTANT: ING. ARCH. ALENA KOŠTÁLOVÁ, ZÁVŘENÁ 32, 634 00 BRNO

ZODPOVĚDNÍ PROJEKTANTI: ŽP, ZELENĚ: ING. KOLÁŘOVÁ
DOPRAVA: ING. R. KOŠTÁL PROSINEC 2015 MĚŘÍTKO 1 : 5000
DIGIT. ZPRACOVÁNÍ: ING. G. KOŠTÁLOVÁ