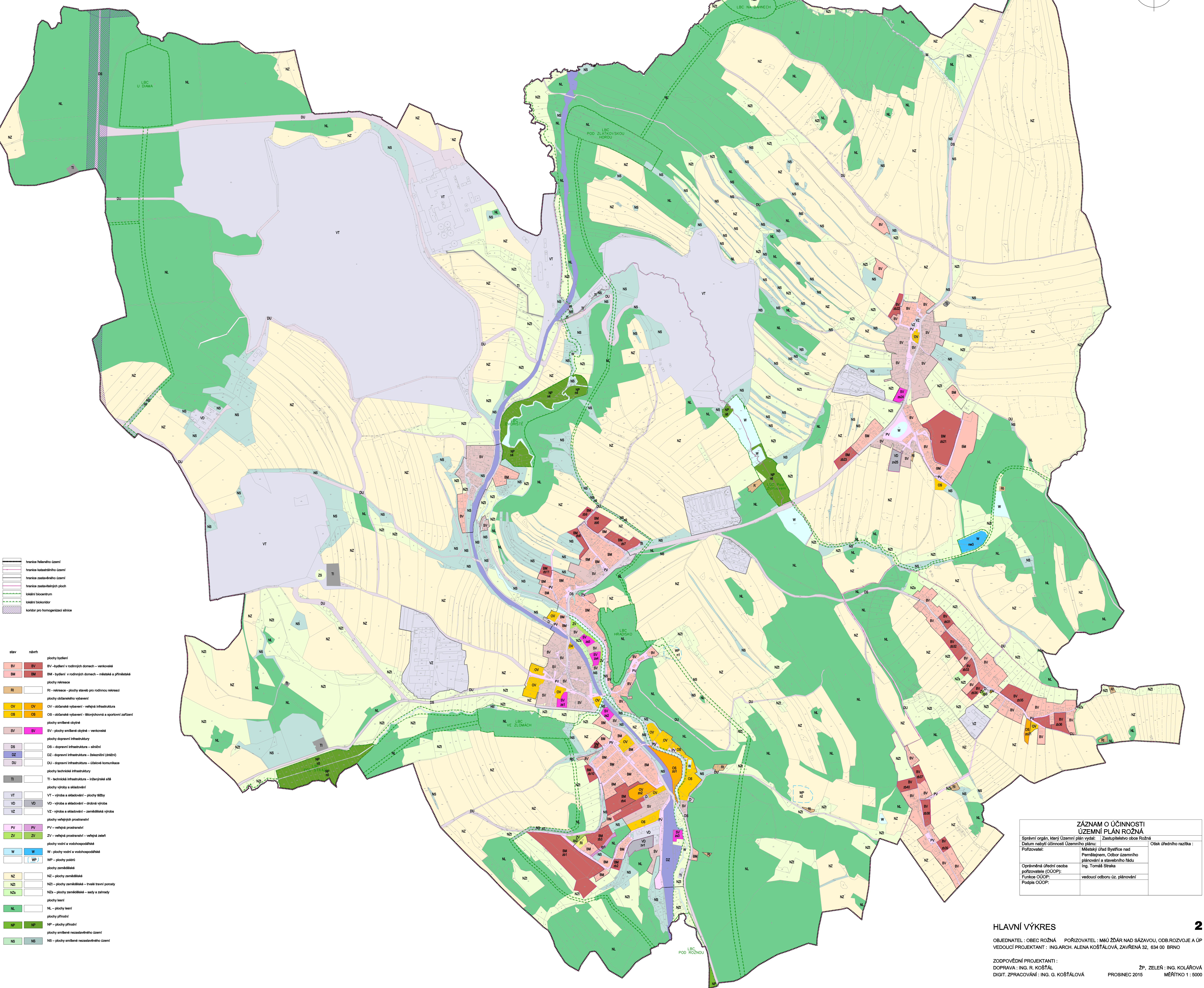
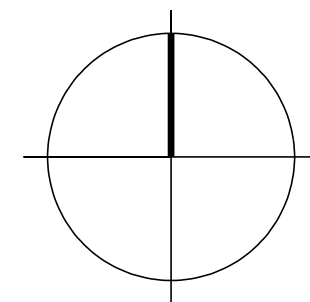


# ROŽNÁ

## ÚZEMNÍ PLÁN



- hranice řešeného území
- hranice katastrálního území
- hranice zastavěného území
- hranice zastavěných ploch
- lokální biocentrum
- lokální biokoridor
- koridor pro homogenizaci silnice

- | stav | návrh | popis   |
|------|-------|---|
| BV   | BV    | plachy bydléní  |
| BM   | BM    | BM - bydléní v rodinných domech - venkovské               |
| BM   | BM    | BM - bydléní v rodinných domech - městské a příměstské    |
| RI   | RI    | plachy rekreace   |
| RI   | RI    | RI - rekreace - plachy staveb pro rodinnou rekreaci       |
| OV   | OV    | plachy občanského vybavení                                |
| OV   | OV    | OV - občanské vybavení - veřejná infrastruktura           |
| OS   | OS    | OS - občanské vybavení - školských a sportovních zařízení |
| SV   | SV    | plachy smíšené obytné                                     |
| SV   | SV    | SV - plachy smíšené obytné - venkovské                    |
| DS   | DS    | plachy dopravní infrastruktury                            |
| DS   | DS    | DS - dopravní infrastruktura - silniční                   |
| DZ   | DZ    | DZ - dopravní infrastruktura - železniční (okružní)       |
| DU   | DU    | DU - dopravní infrastruktura - ústečné komunikace         |
| TI   | TI    | plachy technické infrastruktury                           |
| TI   | TI    | TI - technická infrastruktura - inženýrská síť            |
| VT   | VT    | plachy výroby a skladování                                |
| VT   | VT    | VT - výroba a skladování - plachy těžby                   |
| VD   | VD    | VD - výroba a skladování - dřevní výroba                  |
| VZ   | VZ    | VZ - výroba a skladování - zemědělská výroba              |
| PV   | PV    | plachy veřejných prostranství                             |
| PV   | PV    | PV - veřejná prostranství                                 |
| ZV   | ZV    | ZV - veřejná prostranství - veřejná zeleň                 |
| W    | W     | plachy vodní a vodohospodářské                            |
| W    | W     | W - plachy vodní a vodohospodářské                        |
| WP   | WP    | WP - plachy parku   |
| NZ   | NZ    | plachy zemědělské   |
| NZ   | NZ    | NZ - plachy zemědělské                                    |
| NZs  | NZs   | NZs - plachy zemědělské - trvalé travní porosty           |
| NZs  | NZs   | NZs - plachy zemědělské - sady a zahrady                  |
| NL   | NL    | plachy lesní  |
| NL   | NL    | NL - plachy lesní   |
| NP   | NP    | plachy přírodní   |
| NP   | NP    | NP - plachy přírodní                                      |
| NS   | NS    | plachy smíšené nezastavěného území                        |
| NS   | NS    | NS - plachy smíšené nezastavěného území                   |

ZÁZNAM O ÚČINNOSTI ÚZEMNÍ PLÁN ROŽNÁ		
Správní orgán, který Územní plán vydal:		Zastupitelstvo obce Rožná
Datum nabytí účinnosti Územního plánu:		Ověřeno úředním razítkem :
Pořizovatel:		
Městský úřad Bystřice nad Pernštejnem, Odbor územního plánování a stavebního řádu		Ing. Tomáš Straka
Oprávněná úřední osoba pořizovatele (OUOP):		
Funkce OUOP:		vedoucí odboru úz. plánování
Podpis OUOP:		

**HLAVNÍ VÝKRES**

OBJEDNATEL: OBEC ROŽNÁ      PORIZOVATEL: MÚ ŽDAR NAD SÁZAVOU, ODB. ROZVOJE A ÚP  
VEDOUČÍ PROJEKTANT: ING. ARCH. ALENA KOŠTÁLOVÁ, ZÁVŘENÁ 32, 634 00 BRNO

ZODPOVĚDNÍ PROJEKTANTI:      ŽP, ZELEN: ING. KOLÁŘOVÁ  
DOPRAVA: ING. R. KOŠTÁL      PROSINEC 2015      MĚRÍTKO 1 : 5000  
DIGIT. ZPRACOVÁNÍ: ING. G. KOŠTÁLOVÁ