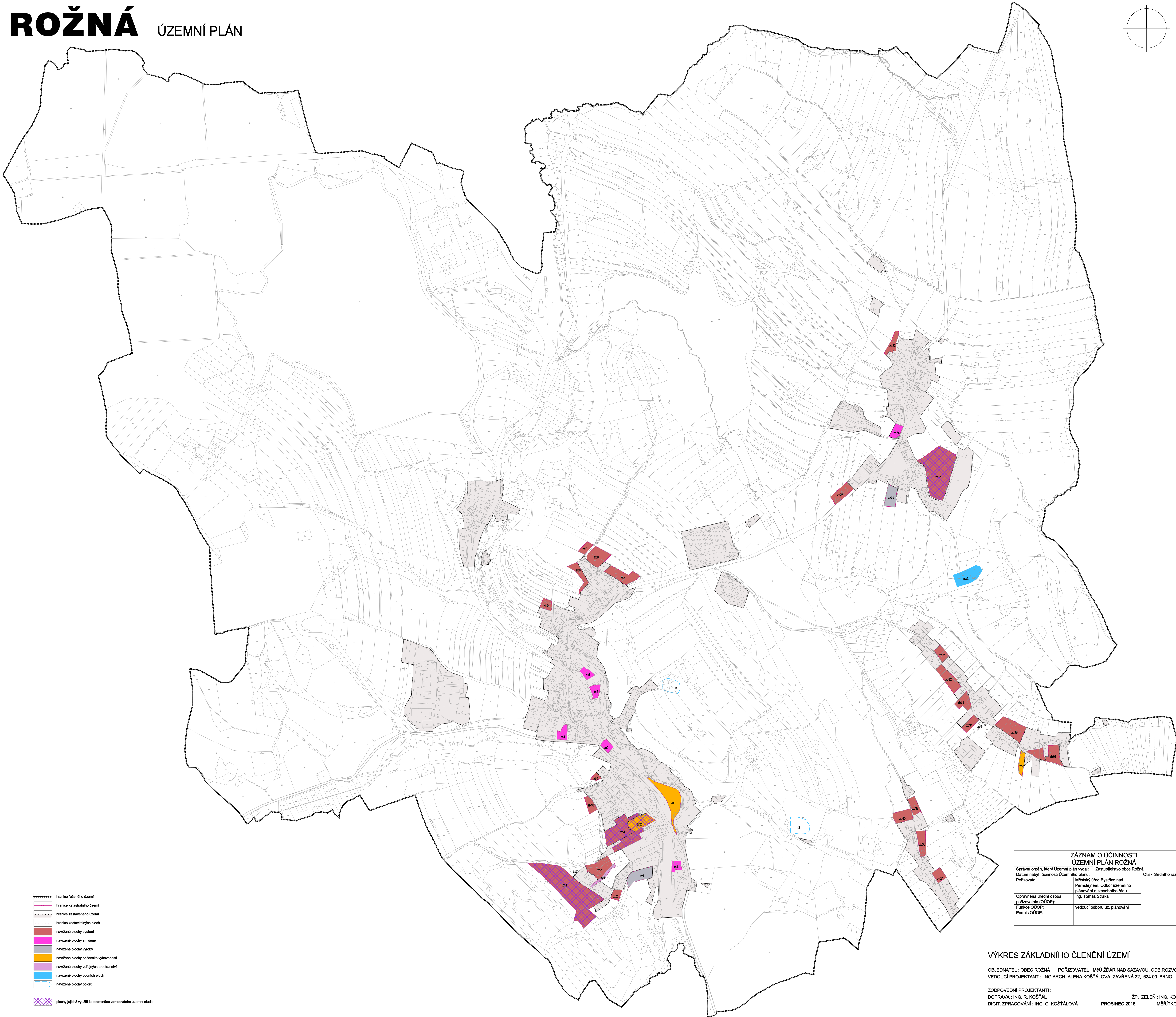
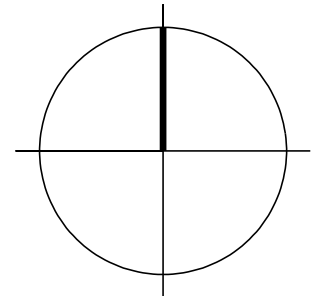


ROŽNÁ

ÚZEMNÍ PLÁN



- hranice řešeného území
- hranice katastrálního území
- hranice zastavěného území
- hranice zastavěných ploch
- navržené plochy bydlení
- navržené plochy smíšené
- navržené plochy výroby
- navržené plochy občanské vybavenosti
- navržené plochy veřejných prostranství
- navržené plochy vodních ploch
- navržené plochy polí
- plochy jejichž využití je podmíněno zprávním územním studiem

ZÁZNAM O ÚČINNOSTI ÚZEMNÍ PLÁN ROŽNÁ		
Správní orgán, který Územní plán vydal: Zastupitelstvo obce Rožná		
Datum nabytí účinnosti Územního plánu:		
Pořizovatel:	Městský úřad Bystřice nad Pernštejnem, Odbor územního plánování a stavebního řádu	Otisk úředního razítka:
Oprávněná úřední osoba pořizovatele (OUOP):	Ing. Tomáš Straka	
Funkce OUOP:	vedoucí odboru úz. plánování	
Podpis OUOP:		

VÝKRES ZÁKLADNÍHO ČLENĚNÍ ÚZEMÍ

OBJEDNATEL: OBEC ROŽNÁ PORIZOVATEL: MĚÚ ŽDĚR NAD SÁZAVOU, ODB. ROZVOJE A ÚP
VEDOUČÍ PROJEKTANT: ING. ARCH. ALENA KOŠTÁLOVÁ, ZÁVŘENÁ 32, 634 00 BRNO

ZODPOVĚDNÍ PROJEKTANTI: ŽP, ZELENÍ: ING. KOLÁŘOVÁ
DOPRAVA: ING. R. KOŠTÁL PROSINEC 2015 MĚŘÍTKO 1 : 5000
DIGIT. ZPRACOVÁNÍ: ING. G. KOŠTÁLOVÁ